

# СЕКЦИОННЫЕ УСТАНОВКИ



# СЕКЦИОННЫЕ УСТАНОВКИ

## ПОЧЕМУ ИМЕННО AEROMASTER XP?

Ваш правильный выбор подтверждают 10 основных Преимуществ блоков Aeromaster XP

При расчете установки, ее производстве, монтаже и последующей эксплуатации, в максимально возможной мере учитываются и используются самые современные достижения в области расчета, изготовления и эксплуатации вентиляционного оборудования.

### ПРОГРЕССИВНАЯ КОНСТРУКЦИЯ – ОТЛИЧНЫЕ ТЕПЛО-, ШУМОИЗОЛЯЦИОННЫЕ И МОНТАЖНЫЕ КАЧЕСТВА

- Оригинальная безрамная конструкция
- Уникальная, гладкая внутренняя поверхность отвечает нормам гигиены во всех исполнениях
- Сэндвич-панели с изоляцией 50 mm обеспечивают высокое шумопоглощение корпуса.
- Оригинальное соединение секций позволяет осуществлять быстрый и простой монтаж
- Интегрированные датчики экономят средства по оборудованию КИП
- Все соединительные узлы внутреннего электрооборудования вынесены на внешнюю сторону корпуса, чем обеспечивается простота и удешевление монтажа

### ПАРАМЕТРЫ – ЕВРОПЕЙСКИЙ УРОВЕНЬ ПАРАМЕТРОВ СООТВЕТСТВУЕТ EN 1886

*механические параметры:*

- Механическая стабильность класс D2 (M)
- Герметичность корпуса класс L2 (M) (по выбору L1 (M))
- Герметичность корпуса между фильтром и рамой <0.5% (F9)

*температурные параметры:*

- Термоизоляция класс T3
- Фактор тепловых мостов класс TB3

### ЭКСПЛУАТАЦИЯ – ДЕШЕВАЯ, КОМФОРТНАЯ, БЕЗОПАСНАЯ

- Экономия энергии при возврате тепла
- Легко заменяемые фильтры
- Легко снимаемые, очищаемые каплеуловители

### ПРАКТИЧНЫЕ АКСЕССУАРЫ – СООТВЕТСТВУЮЩИЕ МОНТАЖНЫЕ И ПОЛЬЗОВАТЕЛЬСКИЕ ПРИНАДЛЕЖНОСТИ

- Смотровое окошко
- Внутреннее освещение вентиляторной секции
- Установка ножек опорной рамы по высоте
- Система для отвода конденсата

### ПОВЕРХНОСТНАЯ ОБРАБОТКА – ПО ЛЮБЫМ ТРЕБОВАНИЯМ

- Оцинкованный, окрашенный лист (RAL 9002)
- Нержавеющий лист

### ВЗАИМОСВЯЗЬ AEROMASTER С СИСТЕМОЙ РЕГУЛЯЦИИ – КОМПЛЕКСНЫЕ ПОСТАВКИ

- Комплексная поставка включая систему управления, т.е. частотный преобразователь, управляющий блок VCS

### ПРОТОКОЛЫ О СЕРТИФИКАЦИИ

- Сертификат соответствия с авторизацией TÜV Süd Czech
- Разрешение SZU для гигиенического использования или для чистых помещений
- Сертификат системы качества согласно ISO 9001

### ГАРАНТИЙНЫЕ ОБЯЗАТЕЛЬСТВА

- Стандартный гарантийный срок – 2 года
- Расширенная гарантия – 5 лет
- Высокое качество материалов и компонентов

### БЫСТРОЕ ПРОИЗВОДСТВО – ВКЛЮЧАЯ СИСТЕМУ АВТОМАТИКИ

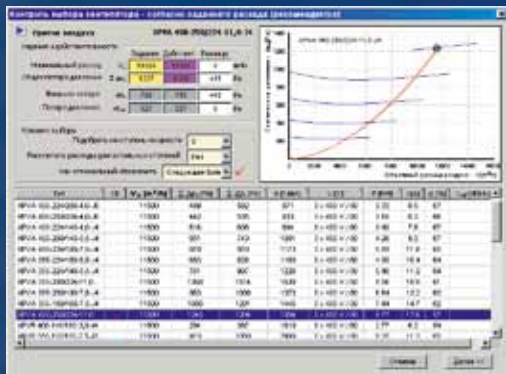
- Срок поставки до 3 недель с момента подписания договора купли-продажи

### КОМПЬЮТЕРНАЯ ПОДДЕРЖКА ПРОЕКТИРОВАНИЯ – SOFTWARE AEROCAD

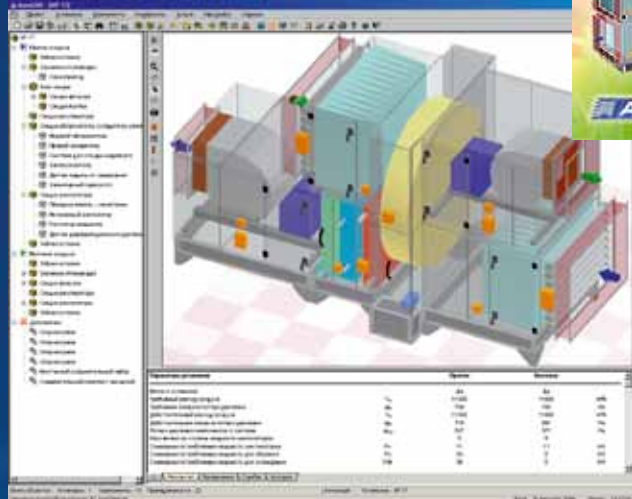
- Непревзойденное графическое совершенство на уровне виртуального реальности (VRML)
- Моделирование установок в реальном пространстве со сценой
- Экспорт в 3D CAD системы (DXF) и в BMP
- Совершенные и точные расчеты всех компонентов
- Легкий подбор состава установок и эксплуатационных условий
- Устанавливаемый пользователем диапазон распечаток
- Неограниченное количество установок в проекте

## СОВЕРШЕННЫЙ И КОМПЛЕКСНЫЙ РАСЧЕТ

Для подбора установок AeroMaster XP существует уникальная, комплексная графическая программа подбора и расчета AeroCAD.

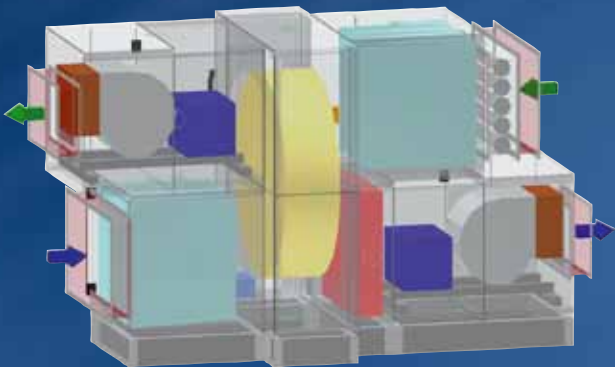


РАСЧЕТ ПАРАМЕТРОВ ВЕНТИЛЯТОРОВ



ПОДБОР ОБОРУДОВАНИЯ

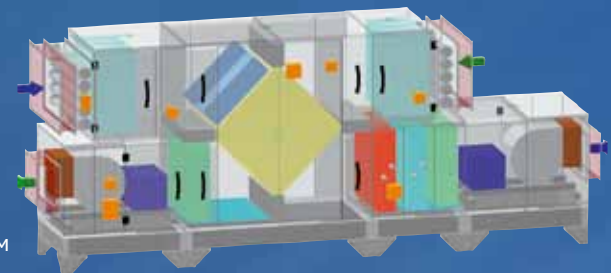
пример установки с ротационным рекуператором и водяным обогревом



пример установки со смешением, водяным обогревом и охлаждением



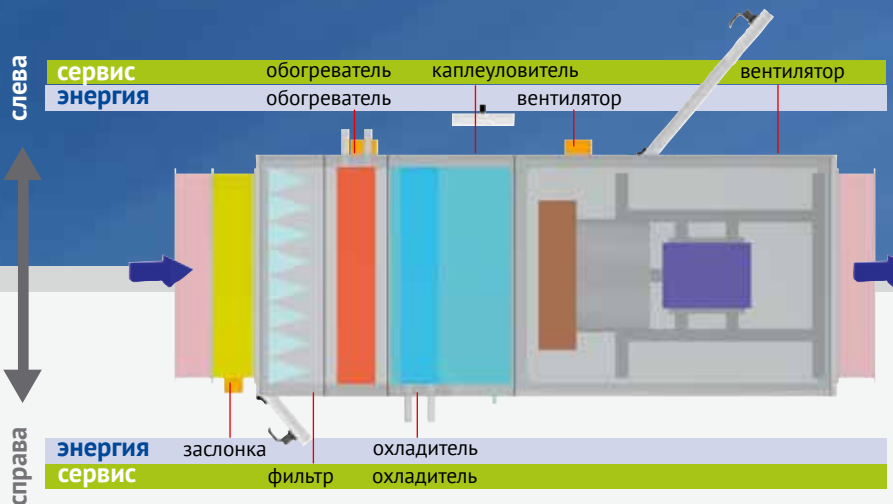
пример установки с пластинчатым рекуператором, водяным обогревом и охлаждением



## УНИКАЛЬНАЯ ВАРИАНТНОСТЬ СТОРОНЫ ПОДКЛЮЧЕНИЯ

Конструкция установок AeroMaster XP позволяет комбинировать сторону подключения энергоносителей и сторону сервисного доступа. Данная вариантность дает проектировщику возможность оптимально использовать пространство машинного отделения и существующие разводки энергоносителей.

Сторона подсоединения определяется направлением потока воздуха.



# СЕКЦИОННЫЕ УСТАНОВКИ

- МЕХАНИЧЕСКАЯ ПЛОТНОСТЬ **D2 (M)**
- НЕПЛОТНОСТЬ КОРПУСА **L2 (M)**, по выбору L1(M)
- НЕПЛОТНОСТЬ МЕЖДУ ФИЛЬТРОМ И РАМОЙ **< 0,5% (F9)**
- ТЕПЛОВАЯ ИЗОЛЯЦИЯ **T3**
- КОЭФФИЦИЕНТ ТЕПЛОВЫХ МОСТИКОВ **ТВ3**
- РАБОЧАЯ ТЕМПЕРАТУРА **от -40 до +40°C**
- ШУМОПОГЛОЩЕНИЕ КОРПУСА (dB / ОКТАВНЫЙ ДИАПАЗОН)  
16,1/125, 19,1/250 Hz, 27,0/500 Hz, 29,7/1 kHz,  
30,2/2 kHz, 29,3/4 kHz, 33,2/8 kHz



МОТОРЫ  
СО СВОБОДНЫМ  
РАБОЧИМ КОЛЕСОМ



РЕЗЕРВНЫЙ ВЕНТИЛЯТОР  
С АВТОМАТИЧЕСКИМ  
ЗАПУСКОМ



ГЛАДКИЕ ВНУТРЕННИЕ  
ПОВЕРХНОСТИ



ЛАБИРИНТНОЕ  
СОЕДИНЕНИЕ ПАНЕЛЕЙ



ВНУТРЕННЕЕ  
СОЕДИНЕНИЕ СЕКЦИЙ

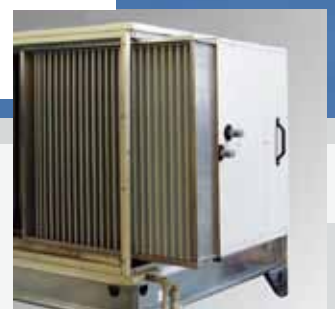
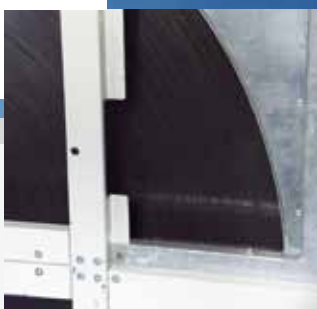




ОБРАТНАЯ ТЕПЛОТДАЧА  
(РЕКУПЕРАЦИЯ)

ЛЕГКО ЗАМЕНЯЕМЫЕ  
ФИЛЬТРЫ

СЪЕМНЫЕ  
КАПЛЕУЛОВИТЕЛИ

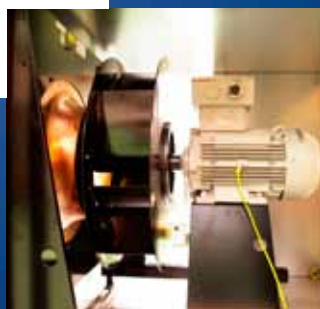


# СЕКЦИОННЫЕ УСТАНОВКИ

СЕКЦИЯ С СИСТЕМОЙ  
УПРАВЛЕНИЯ VCS



„EX“ ИСПОЛНЕНИЕ  
ДЛЯ ВЗРЫВООПАСНОЙ СРЕДЫ



ИНТЕГРИРОВАННОЕ  
ОХЛАЖДЕНИЕ



ВЫСОКАЯ ГЕРМЕТИЧНОСТЬ  
КОРПУСА, КЛАСС А  
СОГЛАСНО EN 1886



СЕКЦИЯ ГАЗОВОГО  
ОБОГРЕВА



СОКРАЩЕНИЕ ДЛИНЫ  
СЕКЦИИ ПЛАСТИНЧАТОГО  
РЕКУПЕРАТОРА



ИНВЕРТОРНЫЕ  
БЛОКИ





ЭЛЕКТРОПОДКЛЮЧЕНИЯ  
ВЫВЕДЕНЫ НА СПЕЦИАЛЬНЫЙ  
ЩИТ



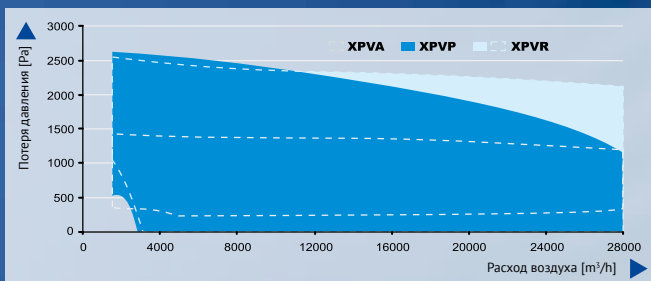
НОЖКИ, УСТАНОВЛИВАЕМЫЕ  
ПО ВЫСОТЕ



ПАРАМЕТРИЧЕСКИ  
СВЯЗАННАЯ РЕГУЛЯЦИЯ



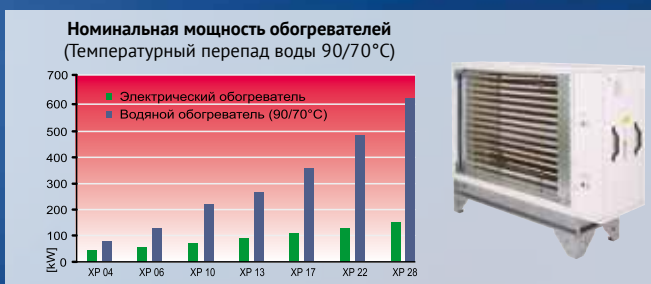
## РАСХОД И ПОТЕРЯ ДАВЛЕНИЯ



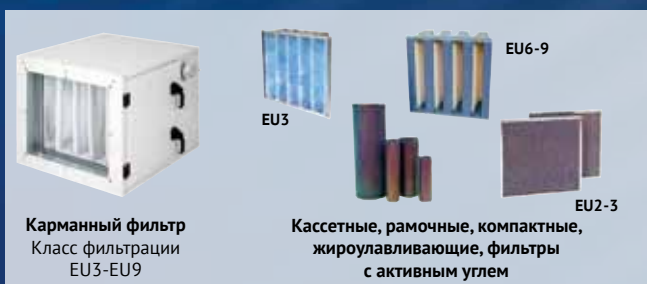
## ТИПОРАЗМЕРЫ

Типоразмер	приседельный размер (mm)
XP 04	650 x 600
XP 06	800 x 750
XP 10	960 x 910
XP 13	1065 x 1015
XP 17	1370 x 1015
XP 22	1370 x 1320
XP 28	1675 x 1320

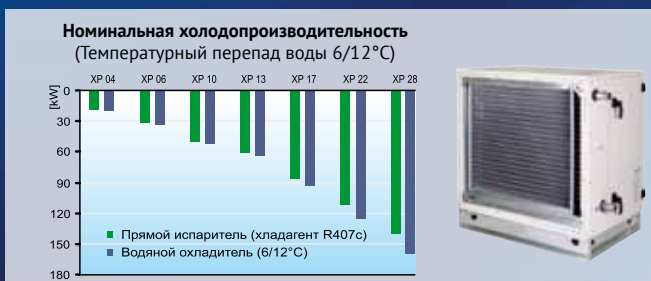
## ОБОГРЕВ



## ФИЛЬТРАЦИЯ



## ОХЛАЖДЕНИЕ



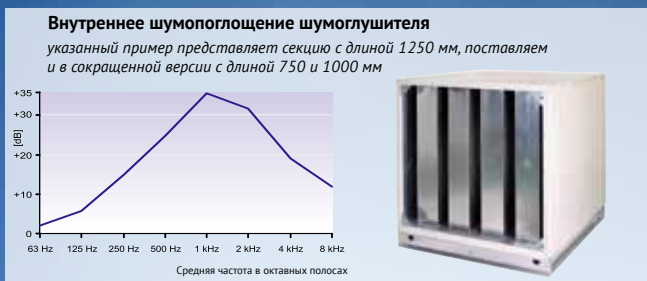
## СМЕШЕНИЕ



## ОБРАТНАЯ ТЕПЛОТДАЧА



## ШУМОПОДАВЛЕНИЕ



55R0805021.4 Производитель оставляет за собой право внесения изменений без предварительного уведомления

