

# SESTAVNÉ KLIMATIZAČNÍ JEDNOTKY



# SESTAVNÉ KLIMATIZAČNÍ JEDNOTKY

## PROČ PŘÁVĚ AEROMASTER XP?

Pro Vaše rozhodnutí hovoří – 10 základních „P“ jednotek Aeromaster XP

Při návrhu zařízení, jeho výrobě, instalaci i následném provozu jsou v maximální míře zohledněny a použity nejmodernější poznatky v oblasti návrhu, výroby a provozu vzduchotechnických zařízení.

### PROGRESIVNÍ KONSTRUKCE – VÝBORNÉ TEPELNÉ, HLUKOVÉ A MONTÁŽNÍ VLASTNOSTI

- Jedinečná bezrámová konstrukce
- Unikátní zcela hladký vnitřní plášť splňuje hygienické normy u všech provedení
- Sendvičové panely s 50 mm izolací zajišťují vysokou vzduchovou neprůzvučnost pláště
- Originální spojování sekcí umožňuje rychlou a snadnou montáž
- Integrovaná čidla šetří náklady na instalaci MaR
- Všechna vnitřní elektrická zařízení mají připojovací místa na vnějším plášti, čímž výrazně zjednodušují a zlevňují montáž

### PARAMETRY – EVROPSKÁ ÚROVEŇ PARAMETRŮ OVĚŘENÁ DLE EN 1886

*mechanické parametry:*

- Mechanická stabilita D2 (M)
- Netěsnost skříně L2 (M) (volitelně L1(M))
- Netěsnost skříně mezi filtrem a rámem <0.5% (F9)

*tepelné parametry:*

- Termická izolace třída T3
- Faktor tepelných mostů TB3

### PROVOZ – LEVNÝ, KOMFORTNÍ A BEZPEČNÝ

- Úspory energie využitím zpětného získávání tepla
- Snadno vyměnitelné filtry
- Lehce vyjímatelné a čistitelné nerezové eliminátory

### PRAKTICKÉ DOPLŇKY – VHODNÉ MONTÁŽNÍ A UŽIVATELSKÉ PŘÍSLUŠENSTVÍ

- Průhledové okénko
- Vnitřní osvětlení ventilátorových sekcí
- Stavitelné nožičky rámu
- Sady pro odvod kondenzátu

### POVRCHOVÉ ÚPRAVY – PRO VŠECHNY POŽADAVKY

- Pozinkovaný, lakovaný plech (RAL 9002)
- Nerezový plech

### PROVÁZANOST JEDNOTEK AEROMASTER S REGULACÍ – KOMPLEXNÍ DODÁVKY

- Komplexní dodávka včetně řídicího systému, tj. včetně frekvenčního měniče, případně řídicí jednotky VCS

### PROTOKOLY O CERTIFIKACI

- Posouzení shody autorizovanou osobou TÜV Süd Czech
- Schválení SZÚ pro použití v hygienických aplikacích nebo čistých prostorách
- Certifikovaný systém jakosti dle modelu ISO 9001

### PRODLOUŽENÁ ZÁRUKA

- Záruční doba 5 let (při splnění servisních požadavků, jinak 2 roky)
- Garantovaná kvalita materiálu a komponent

### PROMPTNÍ DODÁVKY – U NÁS VČETNĚ REGULACE

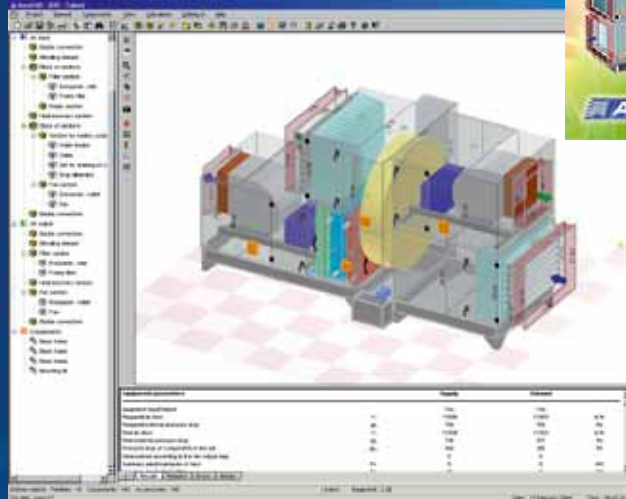
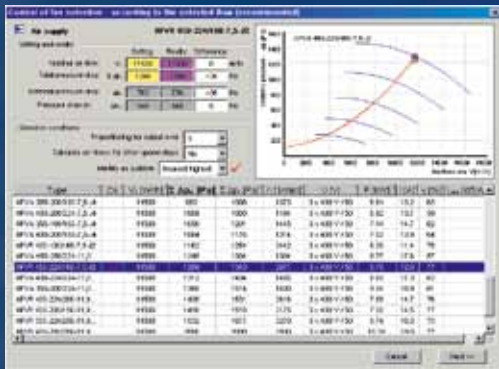
- Dodávka do 3 týdnů od uzavření kupní smlouvy

### POČÍTAČOVÁ PODPORA PROJEKTOVÁNÍ – SOFTWARE AEROCAD

- Nepřekonatelná grafická dokonalost na úrovni virtuální reality (VRML)
- Modelování zařízení v reálném prostoru se scénou
- Exporty do 3D CAD systémů (DXF) a exporty BMP
- Dokonale přesné výpočty všech komponentů
- Snadné stavové a provozní simulace zařízení
- Uživatelsky definovatelný rozsah tiskových výstupů
- Neomezený počet aktivních zařízení v projektu

## DOKONALÝ A KOMPLEXNÍ NÁVRH

Ke zpracování návrhu jednotek AeroMaster XP je k dispozici jedinečný komplexní grafický návrhový a výpočtový program AeroCAD.

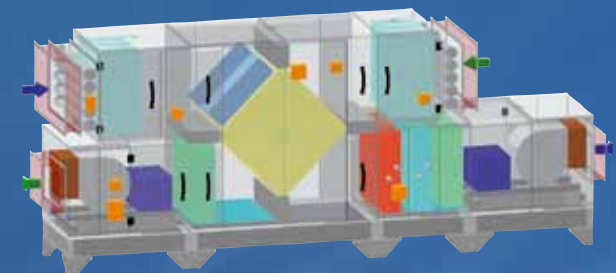
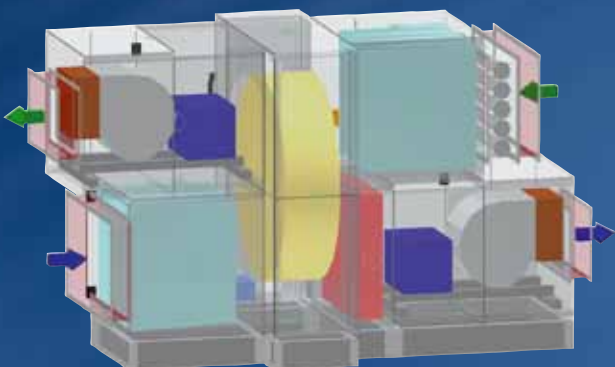


### VÝPOČET PARAMETRŮ VENTILÁTORU

### NAVŘENÉ ZAŘÍZENÍ

příklad sestavy s rotačním rekuperátorem a vodním ohřevem

příklad sestavy se směšováním, vodním ohřevem a chlazením



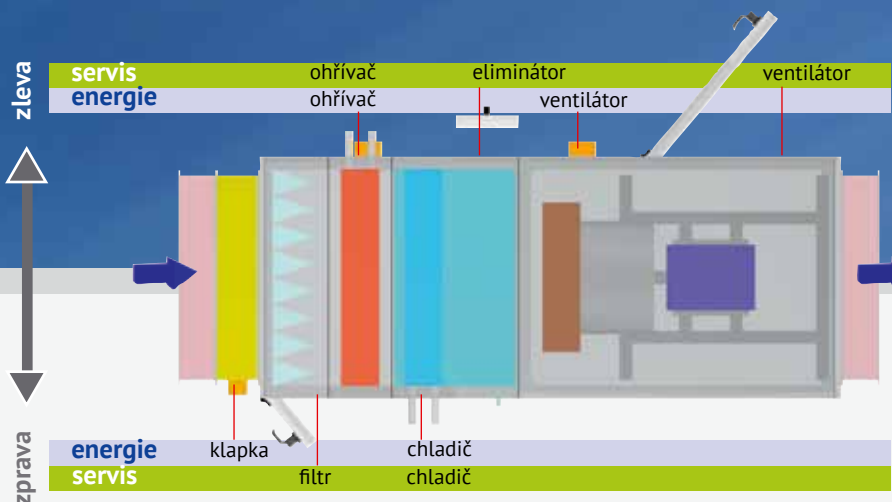
příklad sestavy s křížovým rekuperátorem, vodním ohřevem a chlazením

## JEDINEČNÁ VARIANTNOST STRANOVÉHO PŘÍPOJENÍ

Konstrukce jednotek AeroMaster XP umožňuje kombinovat stranu připojení energií se stranou servisních přístupů.

Tato variantnost dává projektantovi možnost optimálně využít prostor strojovny a stávající rozvody energií.

Strana provedení je určena směrem proudění vzduchu





# SESTAVNÉ KLIMATIZAČNÍ JEDNOTKY

- MECHANICKÁ STABILITA D2 (M)
- NETĚSNOST SKŘÍNĚ L2 (M), VOLITELNĚ L1(M)
- NETĚSNOST MEZI FILTREM A RÁMEM < 0,5% (F9)
- TERMICKÁ IZOLACE T3
- FAKTOR TEPELNÝCH MOSTŮ TB3
- PRACOVNÍ TEPLOTA -40 AŽ +40°C
- ÚTLUM PLÁŠTĚ (dB / OKTÁVOVÉ PÁSMO)  
16,1/125, 19,1/250 Hz, 27,0/500 Hz, 29,7/1 kHz,  
30,2/2 kHz, 29,3/4 kHz, 33,2/8 kHz



MOTORY S VOLNÝM  
OBĚŽNÝM KOLEM



AUTOMATICKÝ ZÁSKOK  
MOTORŮ VENTILÁTORŮ



ČISTÉ VNITŘNÍ PLOCHY



LABYRINTOVÉ SPOJENÍ PANELŮ

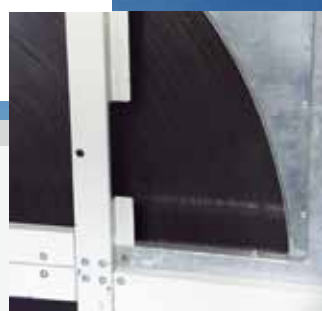


VNITŘNÍ SPOJENÍ SEKČÍ





**ZPĚTNÉ ZÍSKÁVÁNÍ TEPLA**



**SNADNO MĚNITELNÉ FILTRY**



**VYJÍMATELNÉ ELIMINÁTORY**



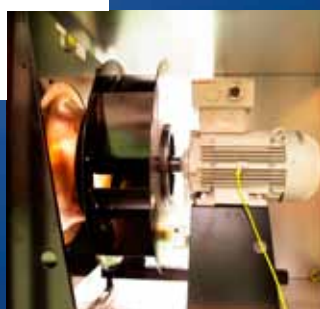


# SESTAVNÉ KLIMATIZAČNÍ JEDNOTKY

SEKCE S ŘÍDICÍM SYSTÉMEM VCS



EX PROVEDENÍ DO VÝBUŠNÉHO PROSTŘEDÍ



SEKCE INTEGROVANÉHO CHLAZENÍ



VYSOKÁ TĚSNOST PLÁŠTĚ, TŘÍDA A EN 1886



SEKCE PLYNOVÉHO OHŘEVU



ZKRÁCENÁ DÉLKA SEKCE DESKOVÉHO REKUPERÁTORU



INVERTOROVÉ JEDNOTKY, TEPELNÁ ČERPADLA





**ELEKTROINSTALACE VYVEDENA  
DO ELEKTROINSTALAČNÍCH KRABIC**



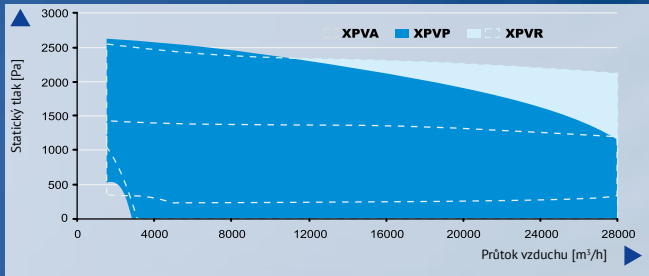
**STAVITELNÉ NOŽIČKY RÁMU**



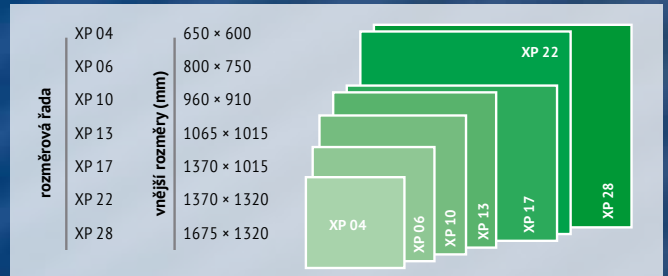
**PARAMETRICKY PROVÁZANÁ  
REGULACE**



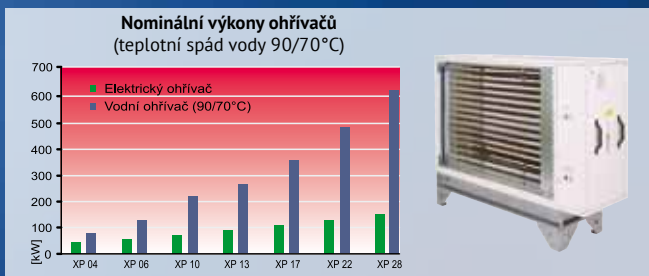
## PRŮTOK A TLAKOVÁ ZTRÁTA



## VELIKOSTI A ROZMĚRY



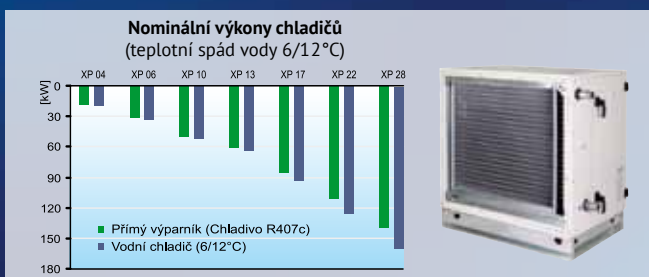
## OHŘEV



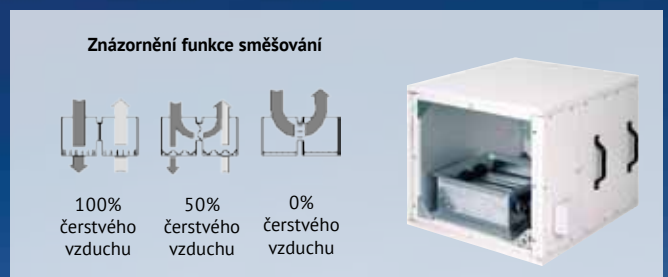
## FILTRACE



## CHLAZENÍ



## SMĚŠOVÁNÍ



## ZPĚTNÉ ZÍSKÁVÁNÍ TEPLA



## TLUMENÍ HLUKU

