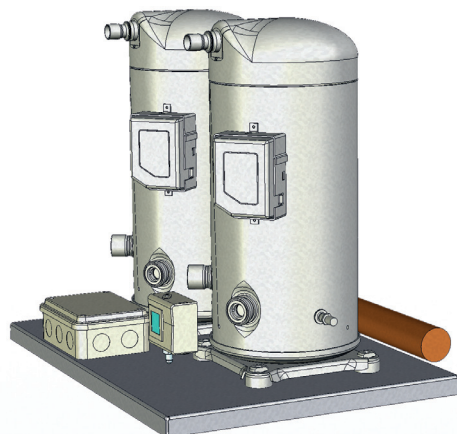


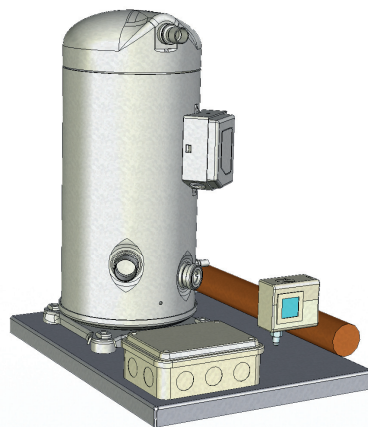
ИНТЕГРИРОВАННОЕ ОХЛАЖДЕНИЕ

КОМПРЕССОРНЫЕ УСТАНОВКИ ДЛЯ УСТАНОВОК AEROMASTER CIRRUS И AEROMASTER XR





■ Установка с двумя компрессорами



■ Установка с одним компрессором

ИНТЕГРИРОВАННОЕ ОХЛАЖДЕНИЕ

Компрессорные установки вместе с оптимизированными теплообменниками Remak представляют собой источник холода для вентиляционных установок AeroMaster Cirrus и AeroMaster XP.

ИСПОЛНЕНИЕ

Установки поставляются либо в состоянии, в котором их можно сразу же эксплуатировать, т.е. все компоненты компрессорной цепи (компрессоры, теплообменники) объединены, трубы заполнены подходящим хладагентом, установку можно только включить, либо поставляются в разложенном виде.

В состав установки входят необходимые защитные и регуляционные элементы, самостоятельный электрический распределительный щит, или соответствующие инжекторы. В зависимости от мощности, или требования по уровню регулирования, установка оснащена одним или двумя компрессорами. В расчетах используются только лучшие качественные компоненты надежных поставщиков.

УПРАВЛЕНИЕ

- Производительность установки можно управлять на нескольких уровнях, причем решающим значением является область применения.
- Производительность установки управляется включением компрессора посредством внешнего сигнала, тнз. ON/OFF система. В случае исполнения с двумя компрессорами может быть путем постепенного включения компрессоров достигнута регуляция мощности 0/50/100%.
- При использовании электронного регулятора включение компрессоров управляется с учетом количества действующих рабочих часов.
- При использовании компрессора типа Digital Scroll™ управление холодопроизводительности в заданном диапазоне плавное.
- Чтобы избежать снижения эффективности системы, установки с компрессорами Remak оснащены защитой от замерзания.

ПРЕИМУЩЕСТВА ИНТЕГРИРОВАННОГО ОХЛАЖДЕНИЯ

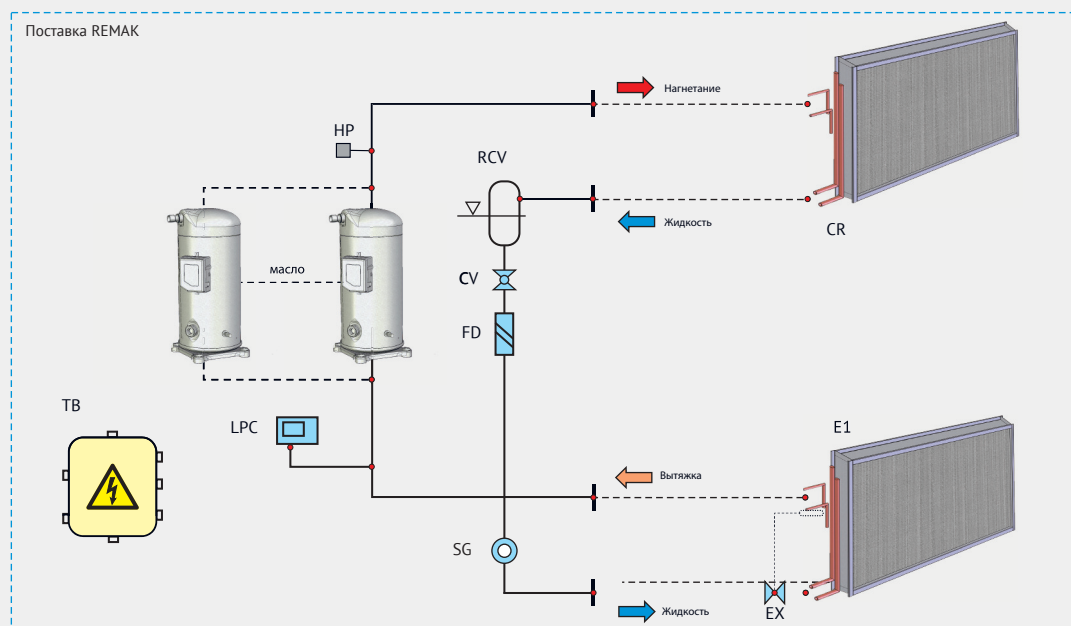
- упрощает и становится более дешевым запуск вентиляционной установки
- экономит место (без наружного монтажа источников холода)
- экономит эксплуатационные расходы, из-за выгодных условий для отвода тепла возникающего при конденсации (высокий EER фактор (к.п.д.))
- простое, быстрое и недорогое сервисное обслуживание (только одна установка)
- минимальная длина трубопровода = минимум хладагента
- низкий уровень шума распространяемого в наружное пространство
- в случае помехи минимизирует ущерб (не работает только один источник холода)

ИНТЕГРИРОВАННОЕ ОХЛАЖДЕНИЕ

ПРЕИМУЩЕСТВА РЕШЕНИЯ REMAK

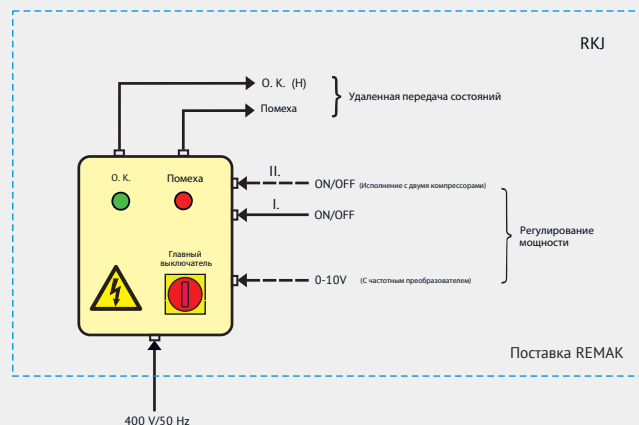
- решение для клиентов без компромиссов на основе каталога
- возможность выбора из комфортного или экономического решения
- простая, а тем и безаварийная конструкция
- высокая эффективность оборудования благодаря:
 - максимальной активной поверхности теплообменников
 - выбору подходящих компонентов цепи (инжекторы и т.д.)
 - расчету оборудования на оптимальную рабочую температуру
- выбор системы поставки plug@play или в разложенном виде

СХЕМА СОЕДИНЕНИЯ КОНТУРА



Легенда:

- C1, 2 – Компрессор(ы)
- CR – Конденсатор
- RCV – Ресивер хладагента
- FD – Фильтр-осушитель
- CV – Запорный клапан
- SG – Озорное окошко
- EX – Расширительный клапан
- E1 – Испаритель
- LPC – Защитное реле низкого давления
- HP – Защитное реле высокого давления
- TB – Клеммная коробка установки
- RKJ – Электрический распределительный щит



ИНТЕГРИРОВАННОЕ ОХЛАЖДЕНИЕ

КОМПРЕССОРНЫЕ УСТАНОВКИ КНХ-S1											
Модель	Холодопроизводительность kW, R407C, T _c =+45 °C				Размеры установки	Вес	Шум	Напря- жение	Рабочий ток	Электрический распределительный щит	
	Температура испарения T _e						Lp			Размеры	Вес
	+6°C	+9°C	+12 °C	+15 °C	H×W×D (mm)	kg*	dB(A)/10m	V/50Hz	max A		
КНХ-S1-4	4,2	4,7	5,3	5,9	540×400×415	32	34	230	7,4	407×304×148	5
КНХ-S1-5	5,2	5,8	6,5	7,2	540×400×415	34	34	400	3,8	407×304×148	5
КНХ-S1-7	6,7	7,5	8,4	9,3	540×400×415	37	34	400	4,7	407×304×148	5
КНХ-S1-8	7,9	8,9	10,0	11,1	540×400×436	39	37	400	5,6	407×304×148	5
КНХ-S1-9	9,4	10,5	11,8	13,1	540×400×450	40	37	400	6,3	407×304×148	5
КНХ-S1-12	11,4	12,9	14,4	16,0	540×400×470	44	37	400	7,6	407×304×148	5
КНХ-S1-14	14,8	16,4	18,2	20,2	540×400×490	44	41	400	9,1	407×304×148	5
КНХ-S1-17	16,8	18,8	21,0	23,3	540×400×490	52	41	400	10,5	407×304×148	5
КНХ-S1-19	19,1	21,4	24,0	26,8	540×400×490	52	41	400	12,8	407×304×148	5
КНХ-S1-22	23,4	26,1	29,0	32,2	540×400×525	71	43	400	14,4	407×304×148	5
КНХ-S1-25	26,2	29,3	32,7	36,3	540×400×582	73	43	400	15,5	407×304×148	5
КНХ-S1-29	30,6	34,2	38,2	42,4	540×400×582	75	43	400	18,2	407×304×148	5
КНХ-S1-33	35,1	39,3	43,8	48,6	540×400×582	87	44	400	20,1	500×400×240	17
КНХ-S1-36	38,5	43,6	49,0	55,0	540×400×601	91	47	400	23,1	500×400×240	17
КНХ-S1-43	44,8	50,2	56,0	62,2	690×400×601	97	49	400	29,2	500×400×240	19
КОМПРЕССОРНЫЕ УСТАНОВКИ КНХ-S2											
КНХ-S2-38	38,2	42,8	48,0	53,6	690×500×494	106	44	400	25	500×400×240	19
КНХ-S2-44	46,8	52,2	58,0	64,4	690×500×525	147	46	400	28,4	500×400×240	19
КНХ-S2-50	52,4	58,6	65,4	72,6	690×500×582	152	46	400	30,8	500×400×240	19
КНХ-S2-58	61,2	68,4	76,4	84,8	690×500×582	156	46	400	36,1	600×400×240	20
КНХ-S2-66	70,2	78,6	87,6	97,2	690×500×582	156	47	400	40,3	600×400×240	20
КНХ-S2-73	77,0	87,2	98,0	110,0	690×500×601	164	50	400	45,6	600×400×240	20
КНХ-S2-87	89,6	100,4	112,0	124,4	690×500×601	169	52	400	58,2	700×500×280	23

Вес установок указана вместе с электрическим распределительным щитом, это перечисление компонентов в исполнении ON/OFF



REMAK a.s.
Zuberská 2601, 756 61 Rožnov pod Radhoštěm
tel.: +420 571 877 778, fax: +420 571 877 777
www.remak.eu



Ваш поставщик: