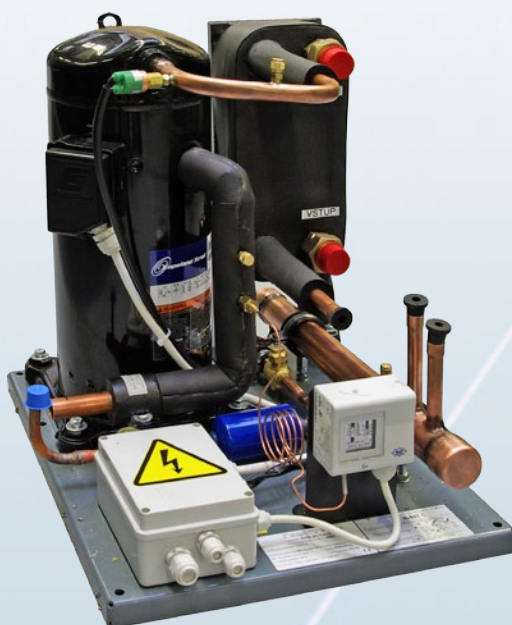
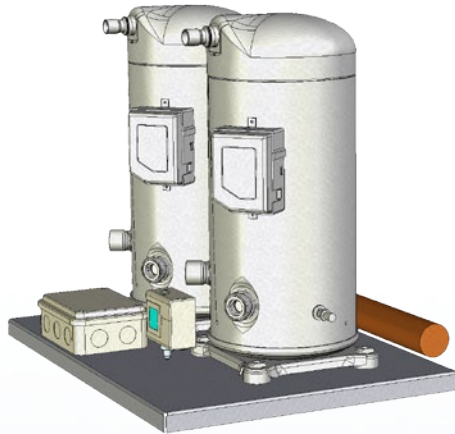


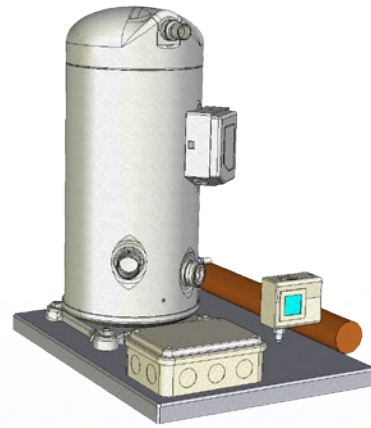
INTEGRÁLT HŰTÉS

**KOMPRESSZOROS HŰTŐBERENDEZÉSEK AZ
AEROMASTER XP ÉS AEROMASTER CIRRUS
LÉGKEZELŐKHÖZ**





■ Két kompresszoros kialakítás



■ Egy kompresszoros kialakítás

INTEGRÁLT HŰTÉS

A REMAK kompresszoros egységei az optimalizált hőcserélőkkel együtt mint hűtőforrás alkalmazható az AeroMaster XP és AeroMaster Cirrus légkezelő berendezések számára.

KIALAKÍTÁS

Az integrált hűtőberendezést vagy mint teljes működőképes rendszert, (ahol a kompresszoros hűtőkör minden eleme - kompresszorok, hőcserélők, stb. - készre szerelve, hűtőközeggel feltöltve, indításra kész állapotban) vagy elemenként szállítjuk. A szállítási terjedelem tartalmazza a szükséges biztonsági és szabályzó elemeket, különálló elektromos vezérlőegységet, vagy megfelelően méretezett expanziós szelepet. A berendezés teljesítménye miatt, vagy a szabályzás módjától függően a berendezés egy vagy két kompresszort tartalmazhat. A tervezés és a gyártás során kizárólag a beszállítók által javasolt kiváló minőségű komponenseket használjuk.

SZABÁLYZÁS

- A kompresszorok teljesítményének szabályzása a felhasználási igények alapján több szintű lehet.
- A hűtőberendezés teljesítményének szabályzása a kompresszorok kapcsolásával lehetséges ON-OFF rendszerben. Két kompresszoros berendezés esetében a kompresszorok fokozatos léptetésével 0/50/100% kapcsolás érhető el.
- Elektronikus szabályzó felhasználásával a kompresszorok kapcsolása az üzemórák figyelembe vételével történik.
- Digital Scroll™ kompresszorok esetében a teljesítmény szabályzás folyamatosan változtatható.
- REMAK kompresszoros berendezések fagyvédelmi funkciója megakadályozza az egész rendszer teljesítményének csökkenését.

INTEGRÁLT HŰTÉS ELŐNYEI

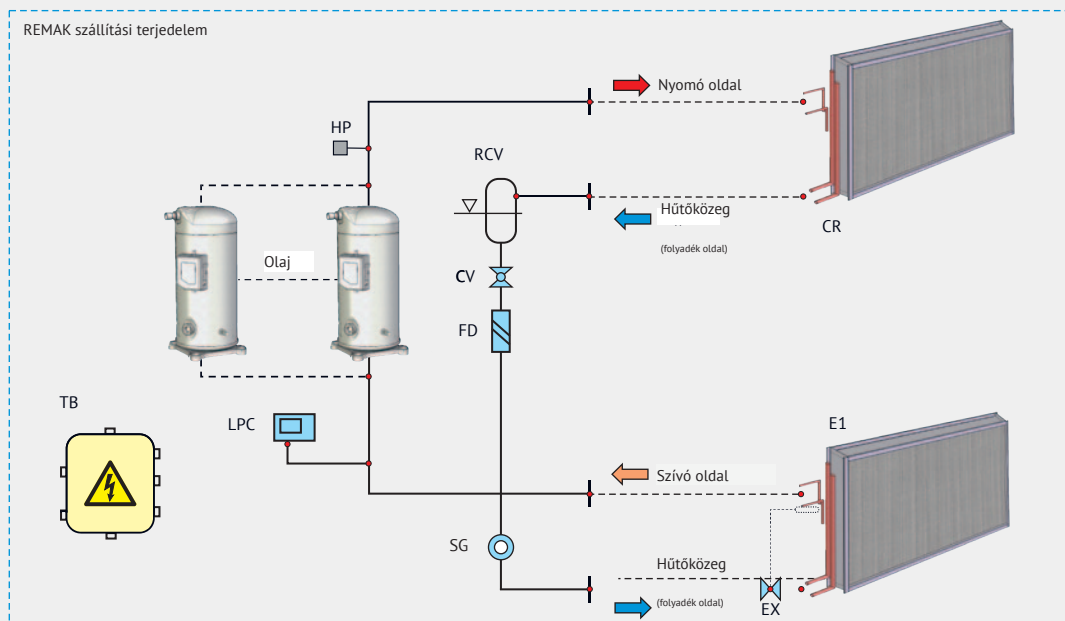
- egyszerűsíti az üzembe helyezést és az üzemeltetést
- helyet takarít meg (nincs szükség kültéri kompresszor egység telepítésére)
- csökkenti az üzemeltetési költségeket többek között a kondenzhő elvezetésének kedvező feltételek miatt - magas EER faktor (energia hatékonysági tényező)
- egyszerű, gyors és kedvező árú szerviz (egy berendezés szervizelése)
- rövid Cu vezeték távolság = kevés hűtőközeg
- kültérbe kerülő zajhatás csökkentése (nincs kültéri kompresszor egység)
- meghibásodás esetén a károk minimalizálása (csak egy hűtőforrás kiesése)

INTEGRÁLT HŰTÉS

REMAK MEGOLDÁSÁNAK ELŐNYEI

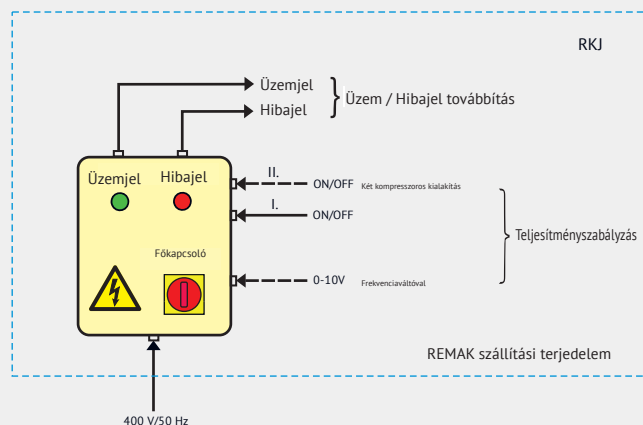
- testreszabott megoldás katalógus kompromisszumok nélkül
- méretezés komfort- vagy gazdaságossági szempontból
- egyszerű konstrukció
- magas hatásfokú berendezés:
 - hőcserélő felületének növelésével
 - megfelelő komponensek felhasználásával (expanziós szelep, stb.)
 - berendezés méretezése optimális üzemi hőmérsékletre
- szállítás módjának kiválasztása „Plug & Play” vagy szétszerelt állapotban

ELVI KAPCSOLÁSI SÉMA



Jelölések:

- C1, 2 – Kompresszor(ok)
- CR – Kondenzátor
- RCV – Folyadéktartály
- FD – Folyadéktartály
- CV – Elzárószelep
- SG – Nézőüveg
- EX – Adagoló (expanziós) szelep
- E1 – Elpárologtató
- LPC – Alacsony nyomás védelem
- HP – Magas nyomás védelem
- TB – Elektromos csatlakozó
- RKJ – Elektromos vezérlőszekrény



INTEGRÁLT HŰTÉS

KOMPRESSOR EGYSÉGEK KHX-S1												
Model	Hűtőteljesítmény kW, R407C, T _c =+45 °C				Berendezés mérete	Tömeg	Zajadatok	Feszültség	Áramfelvétel	Elektromos vezérlőszekrény		
	Elpárolgási hőmérséklet T _E						Lp			Méret	Tömeg	
	+6°C	+9°C	+12 °C	+15 °C	H×W×D (mm)	kg*	dB(A)/10m	V/50Hz	max A	H×W×D (mm)	kg	
KHX-S1-4	4,2	4,7	5,3	5,9	540×400×415	32	34	230	7,4	407×304×148	5	
KHX-S1-5	5,2	5,8	6,5	7,2	540×400×415	34	34	400	3,8	407×304×148	5	
KHX-S1-7	6,7	7,5	8,4	9,3	540×400×415	37	34	400	4,7	407×304×148	5	
KHX-S1-8	7,9	8,9	10,0	11,1	540×400×436	39	37	400	5,6	407×304×148	5	
KHX-S1-9	9,4	10,5	11,8	13,1	540×400×450	40	37	400	6,3	407×304×148	5	
KHX-S1-12	11,4	12,9	14,4	16,0	540×400×470	44	37	400	7,6	407×304×148	5	
KHX-S1-14	14,8	16,4	18,2	20,2	540×400×490	44	41	400	9,1	407×304×148	5	
KHX-S1-17	16,8	18,8	21,0	23,3	540×400×490	52	41	400	10,5	407×304×148	5	
KHX-S1-19	19,1	21,4	24,0	26,8	540×400×490	52	41	400	12,8	407×304×148	5	
KHX-S1-22	23,4	26,1	29,0	32,2	540×400×525	71	43	400	14,4	407×304×148	5	
KHX-S1-25	26,2	29,3	32,7	36,3	540×400×582	73	43	400	15,5	407×304×148	5	
KHX-S1-29	30,6	34,2	38,2	42,4	540×400×582	75	43	400	18,2	407×304×148	5	
KHX-S1-33	35,1	39,3	43,8	48,6	540×400×582	87	44	400	20,1	500×400×240	17	
KHX-S1-36	38,5	43,6	49,0	55,0	540×400×601	91	47	400	23,1	500×400×240	17	
KHX-S1-43	44,8	50,2	56,0	62,2	690×400×601	97	49	400	29,2	500×400×240	19	
KOMPRESSOR EGYSÉGEK KHX-S2												
KHX-S2-38	38,2	42,8	48,0	53,6	690×500×494	106	44	400	25	500×400×240	19	
KHX-S2-44	46,8	52,2	58,0	64,4	690×500×525	147	46	400	28,4	500×400×240	19	
KHX-S2-50	52,4	58,6	65,4	72,6	690×500×582	152	46	400	30,8	500×400×240	19	
KHX-S2-58	61,2	68,4	76,4	84,8	690×500×582	156	46	400	36,1	600×400×240	20	
KHX-S2-66	70,2	78,6	87,6	97,2	690×500×582	156	47	400	40,3	600×400×240	20	
KHX-S2-73	77,0	87,2	98,0	110,0	690×500×601	164	50	400	45,6	600×400×240	20	
KHX-S2-87	89,6	100,4	112,0	124,4	690×500×601	169	52	400	58,2	700×500×280	23	

*A berendezések tömege az elektromos vezérlőszekrény tömegét tartalmazza (ON-OFF kivételben)



MEGOLDÁS EGY JOBB KÖRNYEZETÉRT

REMAK a.s.

Zuberská 2601, 756 61 Rožnov pod Radhoštěm

tel.: +420 571 877 778, fax: +420 571 877 777

www.remak.eu

