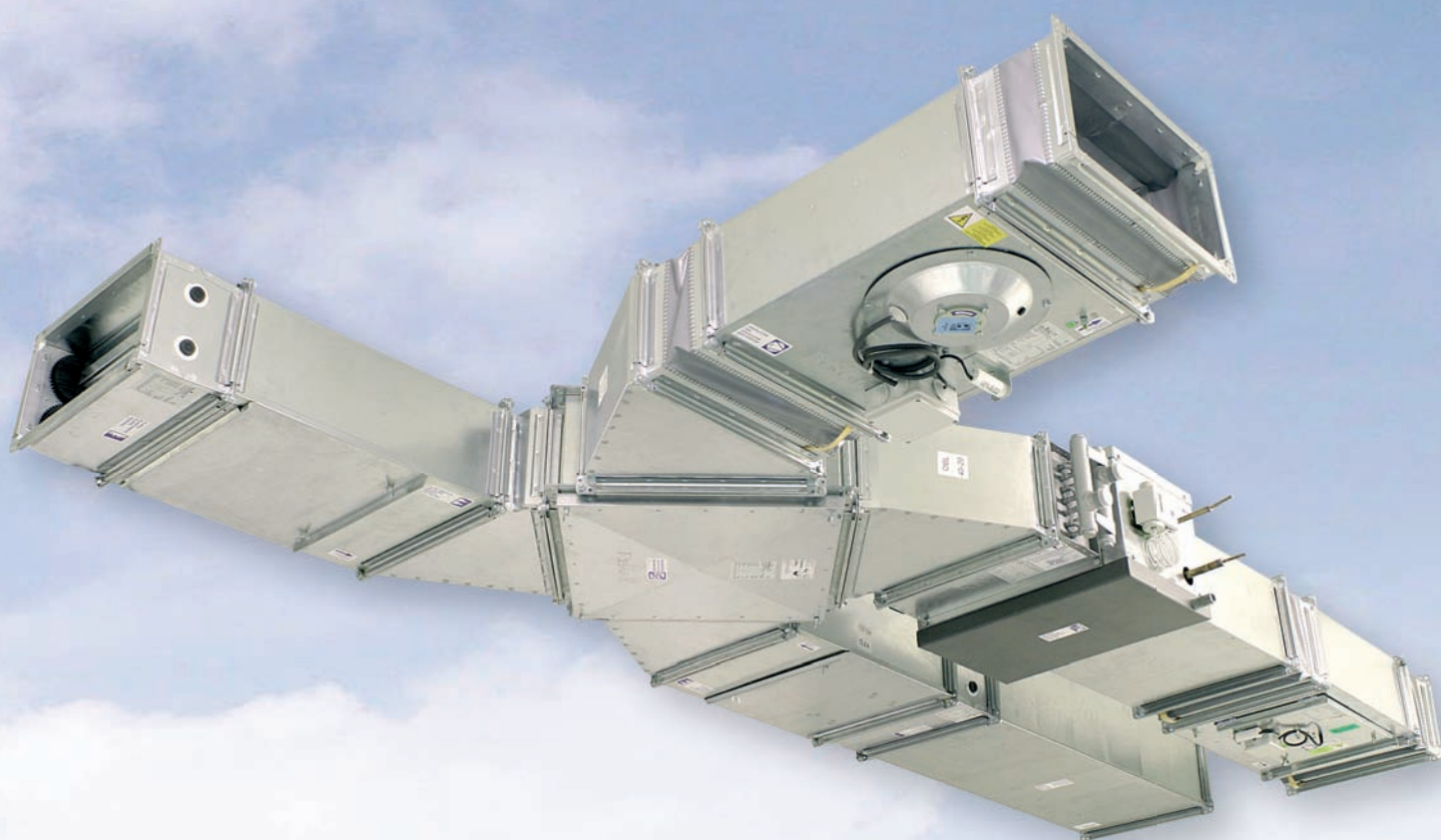


# Канальные установки



# Канальные установки

## Почему именно Vento?

Канальные установки Vento сконструированы таким образом, чтобы позволяли реализацию комплексных, но при этом простых систем вентиляции и кондиционирования. Только Vento Вам обеспечит **10 преимуществ**.

### 1 **Вариабельность и полнота ассортимента**

– реализация комплексных установок

- Приток и вытяжка воздуха
- Обогрев и охлаждение
- Рекуперация и смешение
- Регулирование

### 2 **Выбор положения – экономия пространства и средств**

- возможность монтажа в любом положении
- Отдельные компоненты устанавливаются в канал
- Установка под потолок в техническом пространстве объектов не требует машинного отделения
- Использование существующих энергоносителей экономит расходы по монтажу оборудования

### 3 **Варианты исполнения – удовлетворяют всем требованиям**

- Возможность изготовления из нержавеющей стали
- Аттестация вентиляторов для взрывоопасных помещений
- Окраска по желанию

### 4 **Выгодно использовать при более требовательном применении**

- Эксплуатация сравнима с приточными установками
- При правильном подборе удовлетворяют всем требованиям комфорта (например по шуму)
- Идеально при реконструкциях и в сложных условиях
- Шумоизолированные вентиляторы

### 5 **Выгодная цена – оптимальное вентилирование и кондиционирование**

- Низкая цена отдельных компонентов
- Исполнение крышных вентиляторов из алюминия по стандартной цене без доплаты
- Комплексность поставки от одного производителя снижает закупочную стоимость

### 6 **Высокая скорость и качество поставок – вовремя и с гарантией**

- Быстрые комплексные поставки со склада с предоставлением стандартной гарантии

### 7 **Весьма легкий монтаж – быстро и дешево**

- Малый вес установки
- Простое соединение компонентов
- Легкое обращение без требований к технике
- Возможность дополнительной РЕ изоляции

### 8 **Высокое качество – основа бесперебойной эксплуатации**

- Проверенные материалы и компоненты
- Длительный срок службы (у вентиляторов 40 000 часов эксплуатации)
- Простая замена фильтров
- Низкие эксплуатационные расходы (регулирование мощности, низкая потребляемая мощность)
- Гарантия до 5 лет

### 9 **Возможность регулирования – оптимализация комфортности**

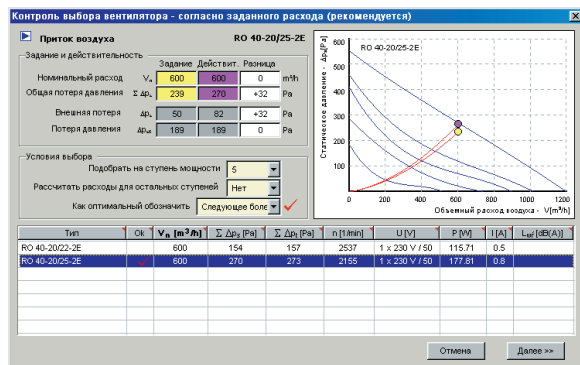
- 5-ти ступенчатое регулирование оборотов вентиляторов - регулятор напряжения, преобразователь частоты (управляющие блоки WebClima или VCB)
- Безупречное регулирование обогрева и охлаждения
- Komplexní řídicí a regulační systémy
- Комплексные системы регуляции и управления
- Простое исполнение установок с автоматической регуляцией

### 10 **Выбор элементов и разработка предложений – software AeroCAD с элементами виртуальной действительности**

- Оптимальное размещение установок в месте монтажа
- Расчет всех выходных параметров воздуха – расход, давление, температура, шум, потери давления отдельных компонентов, относительная и абсолютная влажность, плотность, энтальпия, реальный и массовый расходы и т.д.
- Профессиональная 2D, 3D графика для импорта в системы CAD
- Индивидуальная разработка ценовых предложений
- Комплексные графически обработанные расчеты
- Автоматическое предложение системы регуляции экономит расходы на проект КИП и автоматику

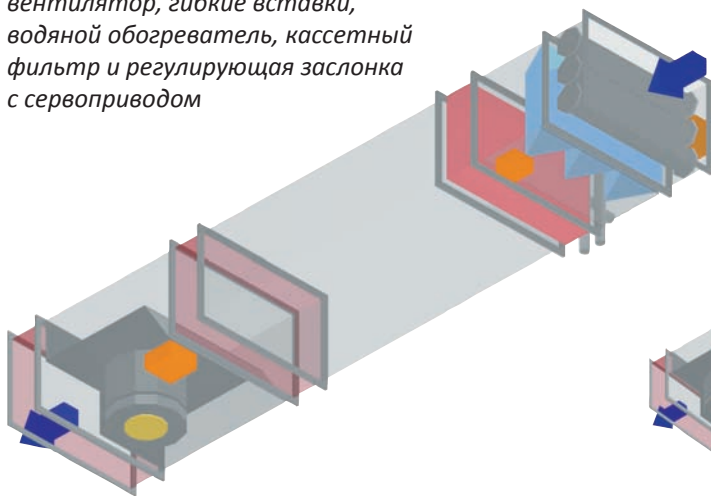
## Подробное и комплексное предложение

Для разработки предложений на установки Vento предназначена уникальная комплексная графическая программа подбора и расчета AeroCAD.

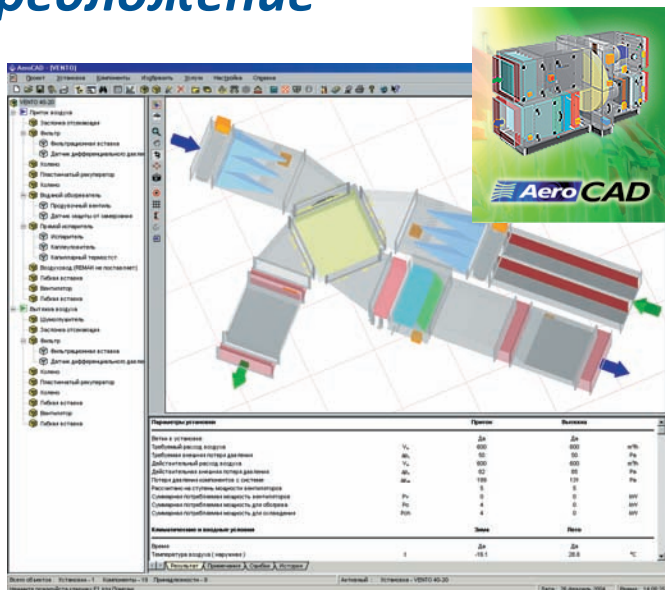
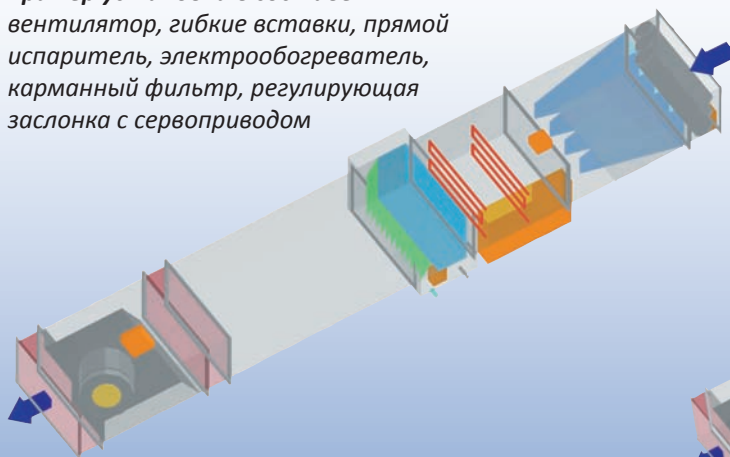


### Расчет параметров вентиляторов

**пример установки в составе:**  
вентилятор, гибкие вставки, водяной обогреватель, кассетный фильтр и регулирующая заслонка с сервоприводом

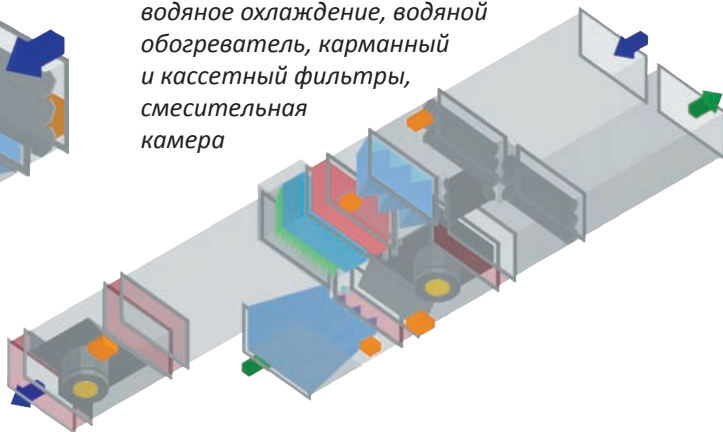


**пример установки в составе:**  
вентилятор, гибкие вставки, прямой испаритель, электрообогреватель, карманный фильтр, регулирующая заслонка с сервоприводом

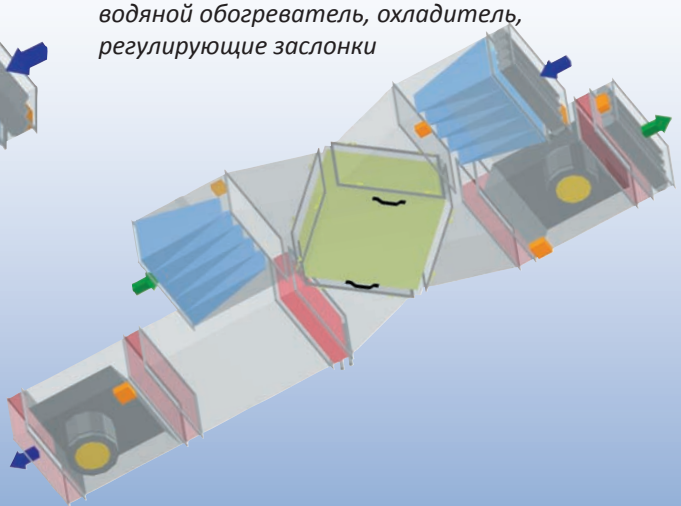


### Подбор оборудования

**пример установки в составе:**  
2 вентилятора, гибкие вставки, водяное охлаждение, водяной обогреватель, карманный и кассетный фильтры, смесительная камера



**пример установки в составе:**  
2 вентилятора, гибкие вставки, пластинчатый рекуператор, водяной обогреватель, охладитель, регулирующие заслонки





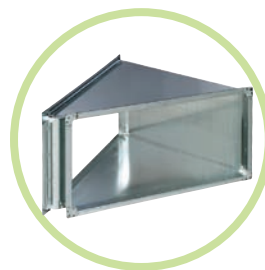
Отсекающая заслонка  
LKS



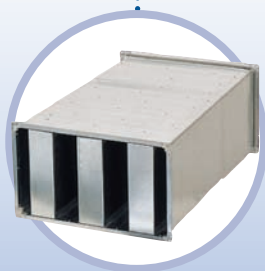
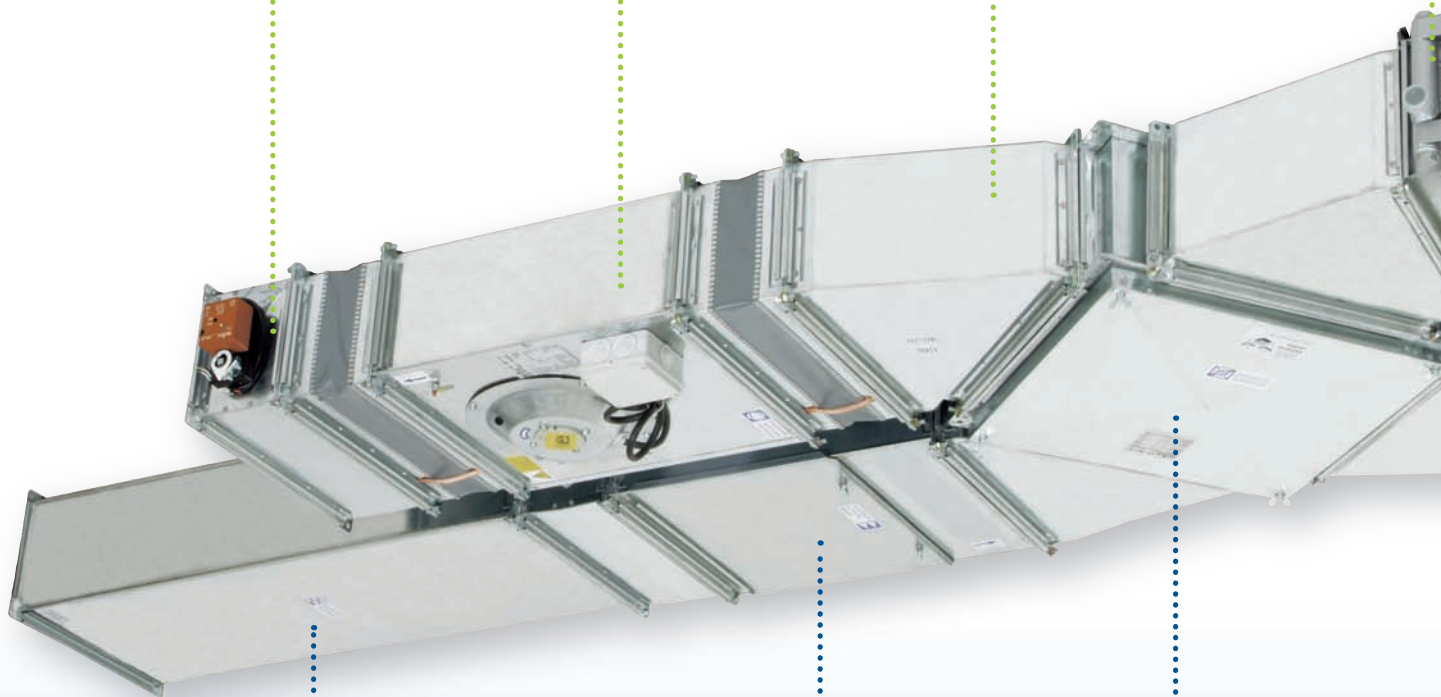
Радиальный вентилятор  
RP



Колена  
OBL



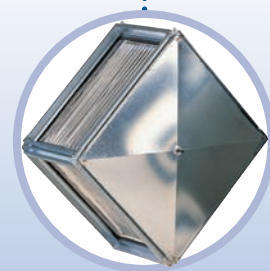
Водяной  
VO



Шумоглушитель  
TKU



Карманный фильтр  
KFD



Пластинчатый рекуператор  
HRV

Обогреватель



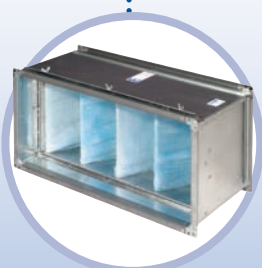
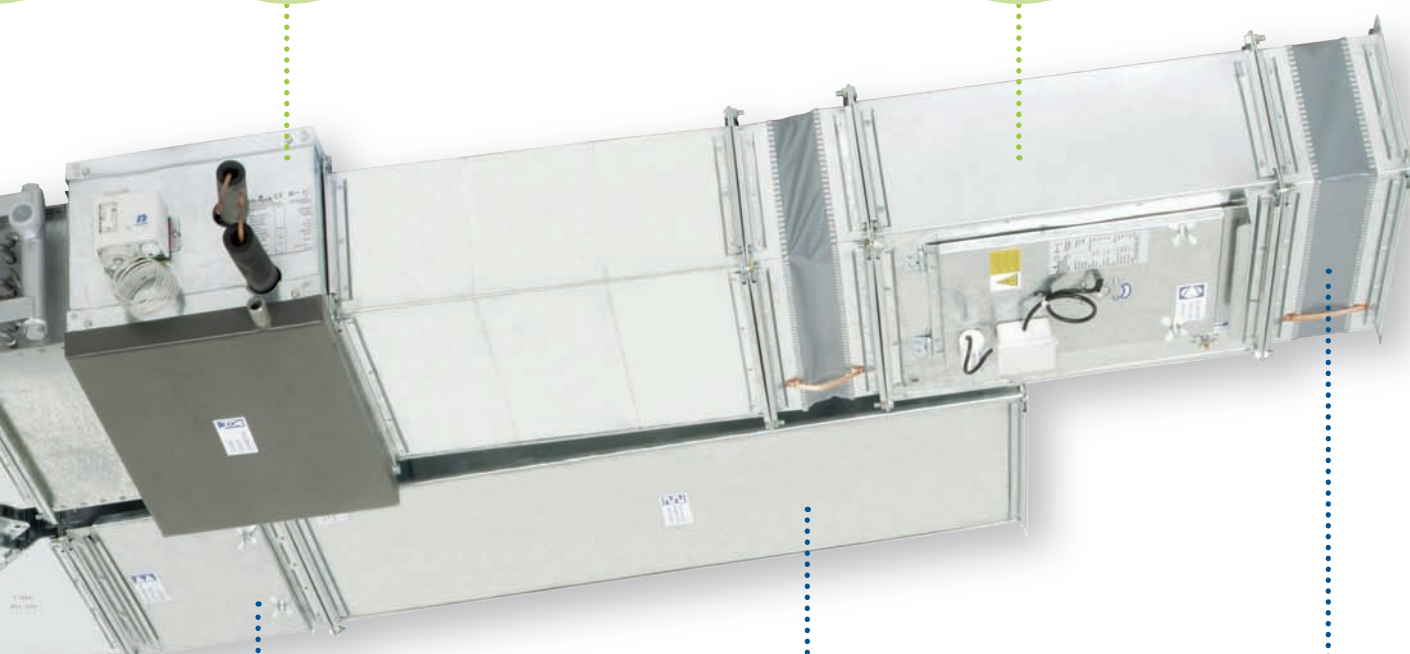
Охладитель – прямой испаритель

CHF



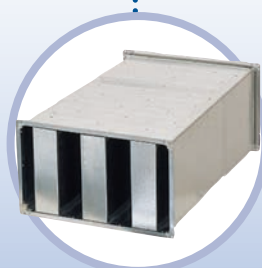
Радиальный вентилятор

RO



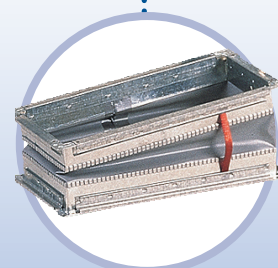
Кассетный фильтр

VFK



Шумоглушитель

TKU



Гибкая вставка

DV



*легко очищаемые  
моторы*



*взрывозащищенные  
вентиляторы*



*радиальные спиральные  
вентиляторы*



*легко заменяемые  
фильтры*



*смесительные камеры  
с плавной регулировкой  
смешения*



*эл. обогреватели с инте-  
грированной электронной  
коммутацией (SSR)*





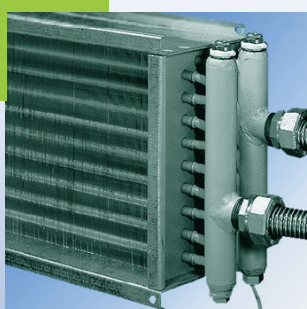
*крышные вентиляторы  
для отвода воздуха*



*подключение мотора  
к клеммнице облегчает  
электромонтаж*



*управление и регуляция  
с элементами  
комплексной защиты*



*водяные обогреватели  
с автоматическим  
обезвоздушиванием*

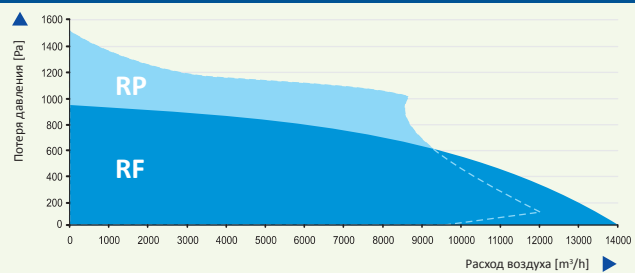


*охладители со встроенной  
защитой от замерзания  
и отводом конденсата*



*высокоэффективные  
каплеуловители*

## Расход и потеря давления

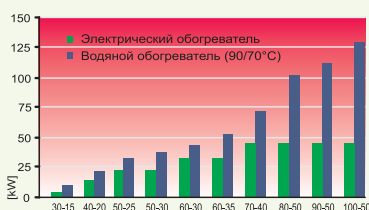


## Типоразмеры

Типоразмер	присоединительный размер (mm)	Соединительные размеры АхВ (cm)
30-20	300-200	
40-20	400-200	
50-25	500-250	
50-30	500-300	
60-30	600-300	
60-35	600-350	
70-40	700-400	
80-50	800-500	
90-50	900-500	
100-50	1000-500	

## Обогрев

Номинальная мощность обогревателей  
(Температурный перепад воды 90/70°C)



## Фильтрация



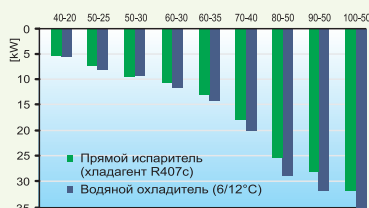
Карманный фильтр  
Класс фильтрации EU3-EU7



Кассетный фильтр  
Класс фильтрации EU3

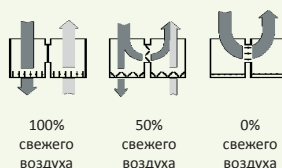
## Охлаждение

Номинальная холодопроизводительность  
(Температурный перепад воды 6/12°C)



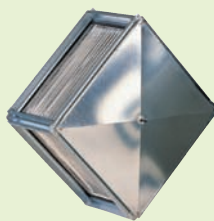
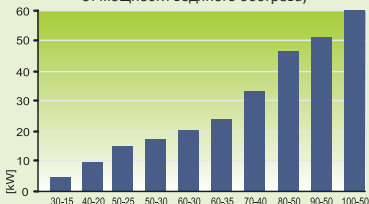
## Смешение

Функциональная схема смешения



## Обратная теплоотдача

Рекуперация тепла с высоким к.п.д.  
(Экономия при рекуперации в зависимости от мощности водяного обогрева)



## Шумоподавление

Внутреннее шумопоглощение шумоглушителя

